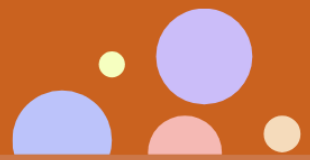




ศิลปโบราณวัตถุ

จากพิพิธภัณฑ์คหบดีชนวิทยา สถาบันทักษิณคดีศึกษา



เตารีดทองเหลืองรูปหัวไก่ ปลายมังกร หงส์

ขนาด กว้าง 10 เซนติเมตร ยาว 18 เซนติเมตร สูง 17.5 เซนติเมตร

แหล่งที่พบ ถนนราชดำเนิน ตำบลคลัง อำเภอเมืองนครศรีธรรมราช จังหวัดนครศรีธรรมราช

จัดแสดงห้องวัฒนธรรมเครื่องโลหะและโลหะขี้ พิพิธภัณฑคหบดีชนวิทยา สถาบันทักษิณคดีศึกษา

ในยุคสมัยที่กระแสไฟฟ้ายังไม่เข้าถึงชีวิตประจำวัน การดูแลเครื่องแต่งกายให้สะอาด เรียบร้อย และปราศจากรอยยับนับเป็นสิ่งสะท้อนความพิถีพิถัน ตลอดจนภาพลักษณ์และสถานภาพทางสังคมของผู้คนในอดีต “เตารีดทองเหลืองรูปหัวไก่” หรือที่รู้จักกันทั่วไปว่า “เตารีดหัวไก่” จึงมิได้เป็นเพียงเครื่องใช้ภายในครัวเรือน หากยังเป็นวัตถุทางวัฒนธรรมที่สะท้อนภูมิปัญญาด้านเทคโนโลยีพื้นบ้าน งานช่างฝีมือ และรสนิยมทางศิลปกรรมของผู้คนในคาบสมุทรมหานครได้ได้อย่างน่าสนใจ

เตารีดชนิดนี้หล่อขึ้นจากทองเหลืองเนื้อหนาคุณภาพดี มีรูปทรงสี่เหลี่ยมปลายแหลมคล้ายสำเภา ออกแบบให้มีน้ำหนักมากพอที่จะกดทับเส้นใยผ้าให้เรียบได้โดยไม่ต้องออกแรงมากนัก ภายในตัวเตารีดเป็นช่องสำหรับบรรจุถ่านไม้ซึ่งเป็นแหล่งพลังงานหลักในอดีต พร้อมแผงกันช่วยกระจายความร้อนอย่างสม่ำเสมอ ขณะที่ด้ามจับทำจากไม้เนื้อแข็งเพื่อป้องกันความร้อนและเพิ่มความปลอดภัยแก่ผู้ใช้งาน

เอกลักษณ์สำคัญของเตารีดชนิดนี้อยู่ที่ “หัวไก่” ซึ่งหล่อเป็นตัวสลักบริเวณด้านหน้า ทำหน้าที่ล็อกฝาปิดให้แน่นหนาระหว่างการใช้งาน ป้องกันไม่ให้ฝาเปิดออกหรือเศษถ่านร้อนหล่นลงบนพื้นผ้า ชื่อเรียก “เตารีดหัวไก่” จึงเกิดขึ้นจากองค์ประกอบชิ้นเล็ก ๆ นี้เอง นอกจากนี้ ด้านข้างของตัวเตายังเจาะช่องระบายอากาศเป็นแถว เพื่อให้ออกซิเจนไหลเวียนเข้าสู่ภายในและช่วยให้ถ่านไม้ติดไฟสม่ำเสมอ โดยเฉพาะเตารีดขนาดใหญ่

ศิลปโบราณวัตถุ

จากพิพิธภัณฑ์คหบดีชนวิทยา สถาบันกษัตริย์คดีศึกษา

ที่มีช่องระบายอากาศหลายช่อง หรือที่นิยมเรียกว่า “เตารีดแก้วรุ” ซึ่งได้รับความนิยมอย่างมากในอดีตเพราะสามารถควบคุมความร้อนได้ดี

นอกจากประโยชน์ใช้สอยแล้ว รูปหัวไก่อังสะท้อนคติความเชื่อที่ยังปรากฏอยู่ในสังคมไทยและจีน ไก่อเป็นสัญลักษณ์แห่งความขยันหมั่นเพียร การตื่นรับรุ่งอรุณ และความเจริญรุ่งเรืองทางทรัพย์สิน การประดับรูปไก่อไว้บนเครื่องใช้ที่เกี่ยวข้องกับงานบ้านจึงเปรียบเสมือนเครื่องเตือนใจให้ดำรงชีวิตด้วยความขยันและความ เป็นระเบียบเรียบร้อย อันเป็นคุณลักษณะที่สังคมยกย่องมาแต่โบราณ

ตัวเตารีดยังได้รับการตกแต่งด้วยลวดลายสลักบนผิวโลหะอย่างวิจิตร บางชิ้นปรากฏลวดลายนกกมกมล โปยบินท่ามกลางหมู่เมฆ ซึ่งมีลักษณะใกล้เคียงกับศิลปะจีน สะท้อนอิทธิพลของวัฒนธรรมจีนโพ้นทะเลและ วัฒนธรรมบ้านป่า-ยาหย้าที่แพร่เข้าสู่เมืองท่าชายฝั่งภาคใต้ผ่านการค้าขายและการตั้งถิ่นฐาน การผสมผสาน ระหว่างศิลปกรรมต่างวัฒนธรรมกับงานช่างพื้นถิ่นเช่นนี้ แสดงให้เห็นถึงพลวัตแห่งการแลกเปลี่ยนทาง วัฒนธรรมที่เกิดขึ้นในภูมิภาคมาอย่างยาวนาน

การใช้งานเตารีดหัวไก่อต้องอาศัยทั้งความรู้และประสบการณ์ ผู้ใช้จะบรรจุถ่านไม้ที่ติดไฟดีแล้วลงใน เต่า จากนั้นคอยโบกหรือแกว่งเตารีดเป็นระยะเพื่อให้อากาศไหลเวียนและช่วยให้ถ่านคุดอยู่ตลอดเวลา ก่อนเริ่ม รีดผ้า มักนำหน้าเตารีดไปถูบนใบตองสดเสียก่อน ภูมิปัญญาพื้นบ้านเชื่อว่ายางจากใบตองจะช่วยเคลือบผิว ทองเหลืองให้ลื่น ลดการติดของเนื้อผ้า และช่วยป้องกันผ้าไหม้จากความร้อนที่สูงเกินไป อีกทั้งยังทำให้ผ้ามี กลิ่นหอมอ่อน ๆ จากใบตองสุกติดอยู่ด้วย

ในอดีต เตารีดถ่านเป็นเครื่องใช้สำคัญที่แทบทุกครัวเรือนต้องมี โดยเฉพาะการเตรียมเสื้อผ้าสำหรับ งานบุญ งานพิธี และโอกาสสำคัญทางสังคม จึงมีความเกี่ยวพันโดยตรงกับภาพลักษณ์ ความเรียบร้อย และความใส่ใจในรายละเอียดของสมาชิกในครอบครัว

ปัจจุบัน แม้เตารีดทองเหลืองรูปหัวไก่อจะหมดบทบาทในฐานะเครื่องใช้ประจำวันไปแล้ว แต่ยังคงได้รับการยกย่องในฐานะวัตถุสะสมและมรดกทางวัฒนธรรมที่ทรงคุณค่า เป็นหลักฐานสำคัญที่บอกเล่าเรื่องราวของ เทคโนโลยีพื้นบ้าน ภูมิปัญญาช่างฝีมือ และวิถีชีวิตอันละเอียดละไมของผู้คนในภาคใต้ เตารีดหัวไก่อจึงมิใช่เพียง เครื่องมือสำหรับขจัดรอยยับบนผืนผ้า หากเป็นพยานแห่งกาลเวลาที่เชื่อมโยงผู้คนเข้ากับความทรงจำของ บ้านเรือน ครอบครัว และคุณค่าของความประณีตที่สั่งสมสืบทอดจากรุ่นสู่รุ่นอย่างงดงาม

